

Beheer van de bandendruk - TPMS



Verminder uw brandstofverbruik !

Rij langer met uw banden !

Verminder de stilstand van uw vloot !

Verhoog de veiligheid van uw chauffeurs en voertuigen !

... Dit dankzij het **DigiTyre** systeem !

Een verkeerde bandendruk veroorzaakt een **verspilling** van brandstof en verhoogt de **slijtage** van uw banden. Om dit te vermijden waarschuwt het systeem **DigiTyre** u indien er een **verlies van druk** is in uw banden. Dit systeem laat u makkelijk toe om **de onkosten van uw voertuigen te verminderen** dankzij een lager brandstofverbruik, minder bandenslijtage, het vermijden van systematische bandencontroles, het verminderen van deparages en stilstand van uw voertuigen. De investering is dus al **terugverdiend** in enkele maanden. Bovendien verhoogt u met **DigiTyre** de **veiligheid** van de gebruikers en uw wagenpark en heeft dit een positieve impact op het milieu.

Een alarm, met nauwkeurige detectie, reeds bij een drukverlies van 0.4 bar (of 5%) bij zware voertuigen en 0.2 bar bij lichtere voertuigen...

Dankzij een **uniek gepatenteerd systeem** met temperatuursafhankelijke compensatie van elke band en zijn omgeving heeft het systeem **DigiTyre** een grotere nauwkeurigheid dan andere bestaande systemen. Het systeem detecteert immers reeds een **kleine drukval** van 5 à 10% ten opzichte van de referentie druk. Dit in vergelijking tot andere systemen die pas een drukval van 12 à 20% detecteren. **De detectiewaarde is nauwkeuriger** en de meldingen verschijnen vroeger dan bij andere systemen waardoor een **optimaal onderhoud** van uw banden en **maximale besparingen** mogelijk zijn.



Een recente studie toont aan dat bij 20% minder druk de slijtage van de banden met 18% verhoogt bij een snelheid van 90km/u, een onderdruk van 0.5 bar ten opzichte van de aanbevolen druk kan het brandstof verbruik tot 5% verhogen.



De installatie is **zeer eenvoudig** door het plaatsen van een sensor, met anti-diefstal systeem, op het ventiel van elke band. Indien u van aanhangwagen verwisselt, **detecteert de trekker automatisch de module van de aanhangwagen**.

Zelfs indien het voertuig stil staat is het voor de chauffeur mogelijk om **in een oogopslag te controleren** of er nog voldoende bandendruk is want elke sensor geeft een lichtgevend signaal als waarschuwing.

Een console in de cabine waarschuwt eveneens de chauffeur in geval van problemen.

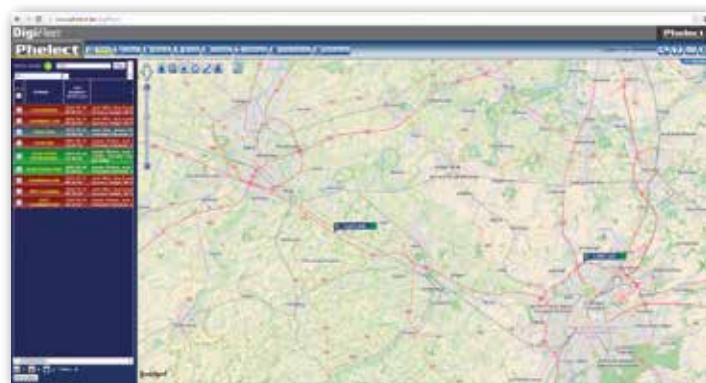


Koppeling met DigiFleet



Het systeem **DigiTyre** kan ook, in optie, gekoppeld worden aan ons **DigiFleet** telematica systeem (optie) om waarschuwingen en rapporten te kunnen versturen naar de vlootverantwoordelijke zodat deze op **een efficiënte manier, enkel als het nodig is, het op punt stellen van de bandenspanning kan plannen**.

Deze manier van werken heeft het grote voordeel dat er **geen onnodig tijdsverlies** meer is voor het systematisch opnieuw oppompen van de banden en dat u niet meer afhankelijk bent van de goodwill van de chauffeur voor het behouden van een **optimale bandendruk**.



Uw voordelen

Minder kosten (brandstof, banden, onderhoud)

Vermindering van stilstaande voertuigen



Verhoogde **veiligheid**



Permanente opvolging, 24/7

Zeer grote **nauwkeurigheid**



Makkelijke plaatsing **dankzij automatische kalibratie**

Heel **eenvoudig** gebruik



Zonder onderhoud

Automatische detectie van de aanhangwagen



Respect voor het **milieu**



... Een zeer snel terugverdiende investering

www.phelect.com